



“GAS SOUZAN” Ind. & Manu. Co.

Г.Т.№ _____

**ТЕХНИЧЕСКАЯ ДОКУМЕНТАЦИЯ
РУКОВОДСТВО ПО ЭКСПЛУАТАЦИИ
И ПАСПОРТ**

ГАЗОВЫХ ПРОМЫШЛЕННЫХ ФИЛЬТРОВ FGS-R



КЛАСС ANSI 150 1,2 МПа



Заводской номер:-----

Дата : -----

М.П.

1. НАЗНАЧЕНИЕ И ОБЛАСТЬ ПРИМЕНЕНИЯ

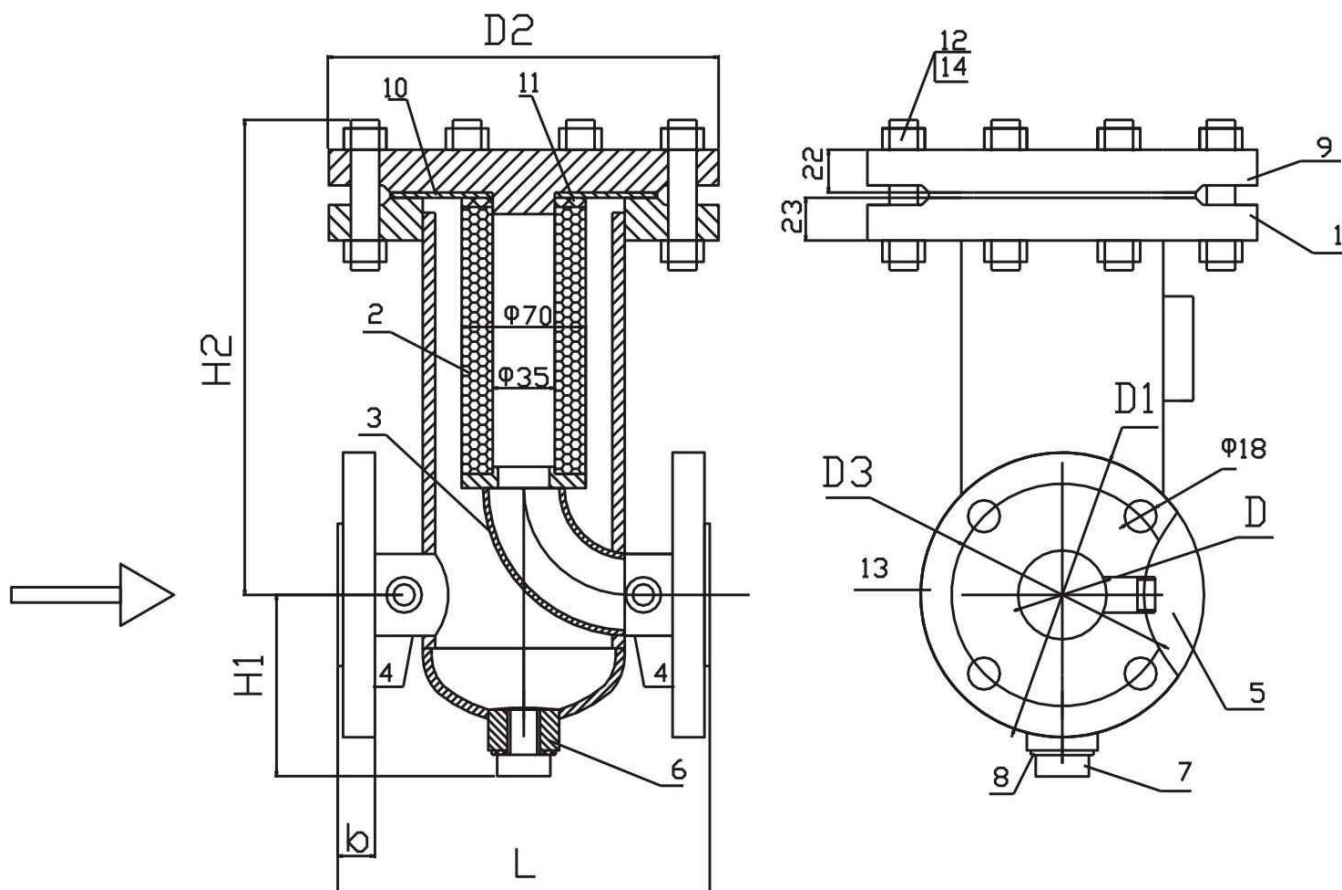
Фильтры газовые предназначены для очистки газа от пыли, ржавчины, смолистых веществ и других твердых частиц.

Качественная очистка газа позволяет повысить герметичность запорных устройств, а также увеличить межремонтное время эксплуатации этих устройств за счет уменьшения износа уплотняющих поверхностей.

2. ТЕХНИЧЕСКИЕ ХАРАКТЕРИСТИКИ

Таблица 2.1

Наименование параметров	Диапазон
Входное давление	до 1.2 МПа
Допустимый перепад давления	5000 Па
Соединение фланцевое	Ду 50,100
Степень очистки	3-5 мкм (по спец. заказу до 50 мкм)



1. Фланец, 2. Картридж, 3. Отвод, 4. Патрубок, 5. Сосок под диф. манометром, 6. Отстойник, 7. Болт, 8. Прокладка, 9. Заглушка, 10. Прокладка паранитовая, 11. Прокладка резиновая, 12. Болт, 13. Фланец, 14. Гайка.

Ду (мм)	Ansi/МПа	D	D1	D2	D3	H1	H2	L	b
50	150/1,2	56	155	230	120	200	265	210	22
100	150/1,2	102	220	335	180	350	550	320	26

3. ПРОПУСКНАЯ СПОСОБНОСТЬ

Пропускная способность Ду 50 рассчитана на 5 мкм

(Чтобы получить расход на 50 мкм, увеличте расходы на 70%)

№	Тип	Ду	Класс (ANSI)	Р (МПа)	Пропускная способность м ³ /ч
1	VF-S2-A	50	150	0,1	140
				0,2	280
				0,3	420
				0,4	564
				0,5	700
				0,6	840
				0,7	980
				0,8	1100
				0,9	1200
				1	1400
				1,1	1550
				1,2	1700

Пропускная способность Ду 100 рассчитана на 5 мкм

(Чтобы получить расход на 50 мкм, увеличте расходы на 70%)

№	Тип	Ду	Класс (ANSI)	Р (МПа)	Пропускная способность м ³ /ч
1	VF-S4-A	100	150	0,1	550
				0,2	1100
				0,3	1650
				0,4	2200
				0,5	2800
				0,6	3350
				0,7	3900
				0,8	4500
				0,9	5000
				1	5500
				1,1	6200
				1,2	6600

Максимальная температура рабочей среды -40 °С до + 60 °С

4. УСТРОЙСТВО И ПРИНЦИП РАБОТЫ

Фильтр устанавливается согласно направлению стрелки обозначенной на корпусе фильтра. Газ через входной патрубок попадает в фильтрующий съемный картридж, который сверху прижимается откидной крышкой, после очистки газа от механических примесей, окалины, пыли, газ попадает во входной патрубок. Очистку или замену картриджа производить после повышения допустимого перепада давление (5000 Па).

- Перепад давления на картридже фильтра определяется по манометру;
- Перепад давления не должен превышать 5000 Па.

5. КОМПЛЕКТНОСТЬ

1. Фильтр газа серии FGS-R - 1 шт.
2. Паспорт с инструкцией по эксплуатации - 1 шт.

6. УКАЗАНИЯ МЕР БЕЗОПАСНОСТИ

К работе по монтажу, эксплуатации и обслуживанию фильтров установленных на газопроводе должны допускаться лица, обученные безопасным методам работы и сдавшие экзамен, комиссии

назначенной предприятием. Независимо от сдачи экзамена, каждый рабочий при допуске к работе должен получить инструктаж по технике безопасности на рабочем месте. Монтаж и демонтаж фильтров имеют право производить только специализированные организации, имеющие лицензию. Перед установкой фильтра произвести очистку газопровода от загрязнений (ржавчины, окалины).

7. УПАКОВКА, ТРАНСПОРТИРОВКА И ХРАНЕНИЕ

Фильтр упакован в фанерную коробку, на верхней поверхности коробки написан заводской номер фильтра, на боковой поверхности промаркированы типоразмер фильтра и направление погрузки при транспортировке.

Фильтры необходимо хранить в сухих помещениях при температуре воздуха от -40 °С до +60 °С.

8. СВИДЕТЕЛЬСТВО О ПРИЕМКЕ

Фильтр газа FGS-R: _____

Заводской номер: _____

Дата изготовления: _____

Дата приемки: _____

Подпись М.П. _____

9. ГАРАНТИЙНЫЕ ОБЯЗАТЕЛЬСТВА

1. Изготовитель гарантирует исправную работу фильтра при соблюдении потребителем условий эксплуатации, хранения, транспортировки, изложенных в настоящем паспорте.
2. Гарантийный срок эксплуатации 12 месяцев со дня продажи.
3. При обнаружении в фильтре неисправностей производственного характера изготовитель обязуется произвести гарантийный ремонт или обмен неисправного фильтра.
4. Гарантийный ремонт или замена неисправного фильтра производится при следующих условиях:
 - фильтр не должен иметь механических повреждений (трещины, вмятины и т. д.) и повреждений от сварочных работ;
 - в паспорте должна быть отметка об установке фильтра, с названием организации установившей фильтр, датой установки, номером лицензии на монтаж и обслуживание фильтров газа;
 - гарантийный талон должен быть заполнен;
 - измеряемый газ должен соответствовать ГОСТу 5542-87 "Газы горючие природные для промышленного и коммунально-бытового назначения".
5. Тип фильтра: ANSI _____
6. Заводской номер: _____
7. Дата продажи: _____
(штамп продающей организации)
8. Место установки фильтра: _____
9. Дата установки фильтра: _____
10. Наименование монтажной организации: _____
11. Подписи ответственных лиц: _____

М.П

ГАРАНТИЙНЫЙ ТАЛОН

Описание неисправностей (заполняется эксплуатирующей организацией):

Подпись М.П.:

- 1.
- 2.

Заключение организации, осуществляющей гарантийное обслуживание:

Подпись: _____ М.П.

ГАРАНТИЙНЫЙ ТАЛОН

Описание неисправностей (заполняется эксплуатирующей организацией):

Подпись М.П.:

- 1.
- 2.

Заключение организации, осуществляющей гарантийное обслуживание:

Подпись: _____ М.П.

ГАРАНТИЙНЫЙ ТАЛОН

Описание неисправностей (заполняется эксплуатирующей организацией):

Подпись М.П.:

- 1.
- 2.

Заключение организации, осуществляющей гарантийное обслуживание:

Подпись: _____ М.П.